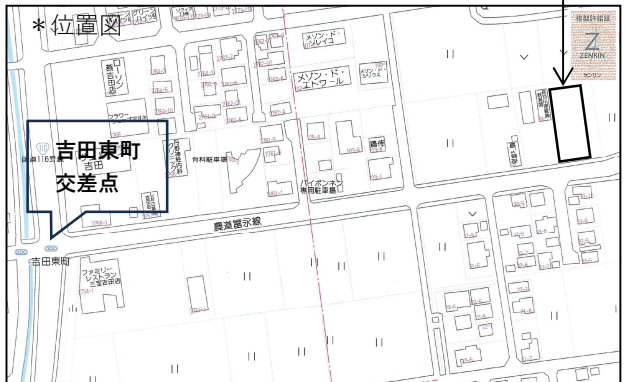


ほ場整備工事だより [第6号]

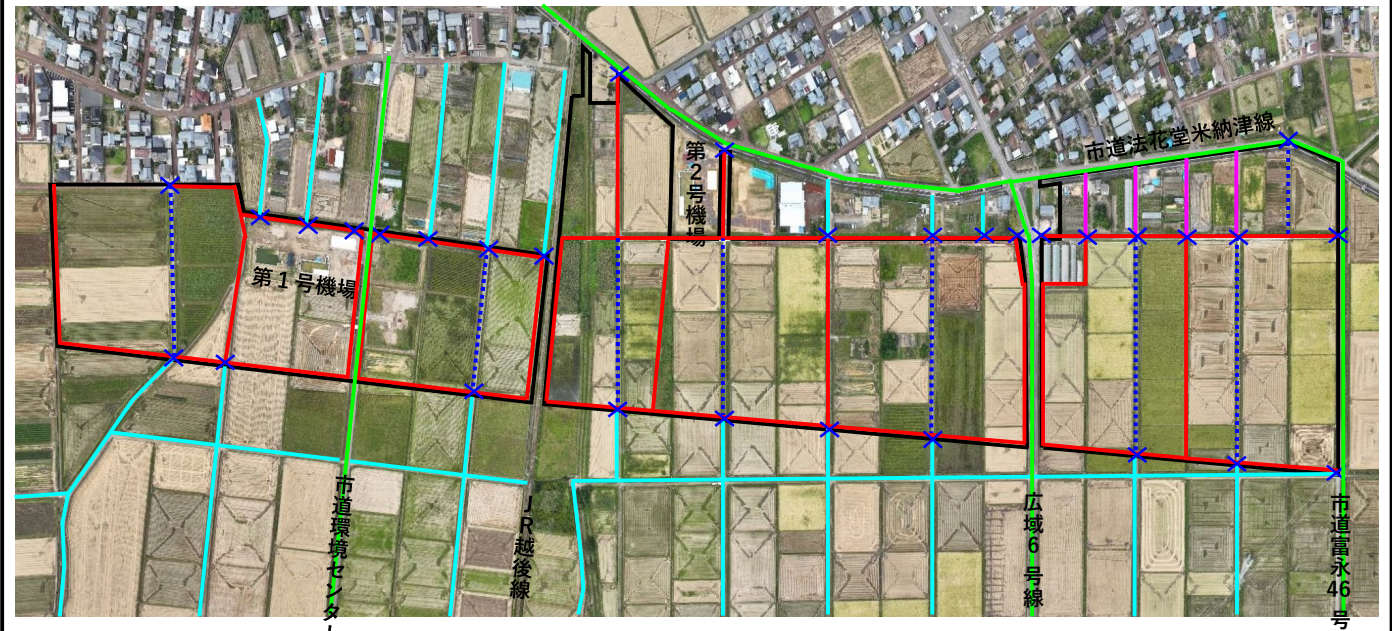
日頃より、経営体育成基盤整備事業にご協力を頂き厚くお礼申し上げます。
 現在、ほ場整備工事を施工中である為、今年度の田植え作業において地区外の方々には大変ご迷惑をお掛けいたしますが、ほ場整備工事施工区域を横断する事はできません。
 ※道路内には、管用水・管排水等の重要な管が埋設してありますので敷砂利含め、道路として完了するまでは通行できません。
 つきましては、アスファルト舗装道路を通行し、反対側に行っていただくようお願いします。
 皆様方には、大変ご迷惑をお掛けいたしますが、何卒ご協力のほどお願い申し上げます。

<p>* 工事概要</p> <p>工 事 名 富永・吉栄地区 区画整理第1次工事</p> <p>工事場所 燕市富永及び吉田吉栄地内</p> <p>工事期間 令和 6年 8月31日~令和 7年 8月29日</p> <p>工事概要 区画整理21.2ha</p> <p>作業時間 AMS:00~PM5:00 (週休2日取得マシ工)</p>	<p>* 工事の問い合わせ先</p> <p>工事請負者 株式会社 廣瀬 (富永・吉栄地区 区画整理作業所) 住 所 燕市富永98-1 (長谷川運輸(株)様となり) 電 話 0256-77-5135 現場代理人 多賀 豊 携 帯 090-1055-9525 監理技術者 佐藤 深志 携 帯 080-5474-1605</p> <p>現場事務所</p> 
<p>* 発注者</p> <p>新潟県新潟地域振興局巻農業振興部農地整備課 TEL 0256-72-0965 FAX 0256-73-2429 担当監督員 飯塚 麻里代 主査 阿部 義則 課長代理</p>	

工事スケジュール

工事箇所	4月	5月	6月	7月	8月	9月	10月	11月	12月
■ 区画整理第1次工事									

位置図



砂利道

- 地区外道路 通常通り通行可能。
- 道路盛土(仮設含む) 施工中・未施工にかかわらず通行できません。
- 道路盛土(畑付近) 通常通り通行可能。※土水路を残す為、今回施工しない。
- 旧道路撤去 通行できません。
- × 通り抜け出来ません

アスファルト舗装道路

- 市道富永46号線 通常通り通行可能
- 広域6号線 通常通り通行可能
- 市道環境センター線 通常通り通行可能
- 市道法花堂米納津線 (富永用水沿い) 通常通り通行可能

現場ホームページに、より詳しい情報を掲載しています。

パソコンやスマートフォンでは是非ご覧ください。



富永・吉栄 廣瀬

検索

<https://tominaga-yoshiei-kukaku.com/>

